

Woonservicezone Lupine, Schiebroek

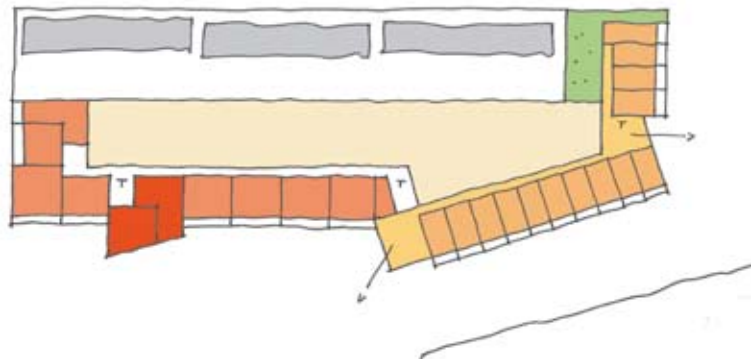


Opgave: Zorg- en Welzijnscluster met o.a. apotheek, huisarts, consultatiebureau, praktijk fysiotherapie, mensendieck en logopedie, kinderdagverblijf, kapsalon, zorgwoningen voor De Stromen Opmaat groep en Paus Johannes XXIII, koop- en huurappartementen

Opdrachtgever: ComWonen

Ontwerp: 2009-2010

Realisatie: 2012



De woonservicezone Lupine vormt een belangrijke schakel in de herstructurering van Schiebroek, Rotterdam. Op deze locatie zal een uitgebreid zorg- en welzijnscluster worden gerealiseerd met voorzieningen als een apotheek, een huisartsenpraktijk en praktijken voor fysiotherapie, mensendieck en logopedie. Daarnaast is er ruimte voorzien voor een kinderdagverblijf. Op de verdiepingen worden naast koop- en huurappartementen ook zorgwoningen gebouwd voor De Stroom Opmaat Groep en voor Stichting Paus Johannes XXIII. Steenhuis Bukman Architecten heeft diverse studies verricht om tot een optimale programma-verdeling te komen voor alle betrokken partijen.

